



# НАСОС ТРЕХПЛУНЖЕРНЫЙ СИН63

## КАТАЛОГ основных деталей и сборочных единиц

Россия, 614030, Пермский край,  
г. Пермь, ул. Толбухина, д.17-94  
Тел.: (342) 234 51 77  
Факс: 285 44 58

E-mail: [159spt@gmail.com](mailto:159spt@gmail.com)

[159spt.ru](http://159spt.ru)

---

Продукция сертифицирована и имеет Разрешение Ростехнадзора  
№ РРС 00-24119 от 29.03.07г. на ее применение.

---

## Содержание

Назначение и технические характеристики насоса СИН63	5
Рис.1 Насос трехплунжерный СИН63 ГОСТ 12052-90	6
Рис.2 Шатун СИН63.00.102.000	8
Рис.3 Уплотнение корпуса СИН63.00.104.000	9
Рис.4 Гидроузел СИН63.00.108.000	10
Рис.5 Уплотнение плунжера СИН63.00.108.500	12
Рис.6 Уплотнение плунжера СИН63КУ1785.110	13
Рис.7 Клапан СИН61.00.108.600	14

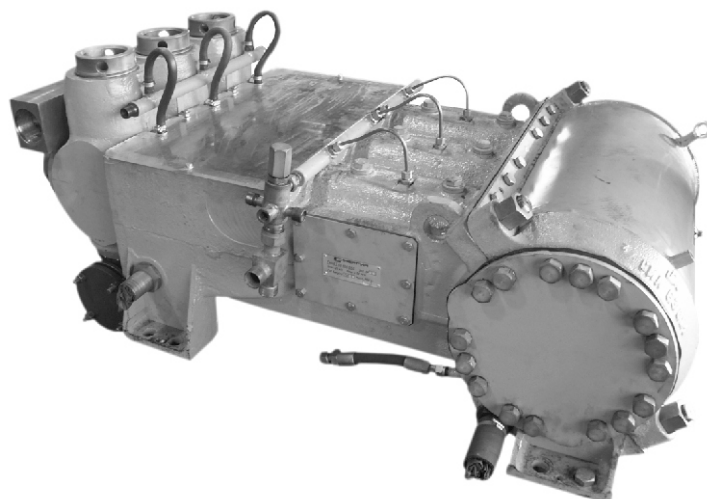
---

Настоящий каталог содержит информацию о назначении, технических характеристиках и составе трехплунжерного насоса СИН63 и предназначен для специалистов, занимающихся эксплуатацией, ремонтом и заказом насосов и запасных частей к ним.

При заказе насоса необходимо указывать:

- наименование и обозначение детали, узла или насоса в целом;
- количество заказываемых деталей;
- вариант исполнения насоса(диаметр плунжера, перекачиваемая среда)

Примечание: В комплект поставки насоса входят в качестве ЗИПа три комплекта деталей уплотнения плунжера (по одному на каждый плунжер).



### **Назначение**

Нагнетание буровых растворов под высоким давлением в скважину при геологоразведочном и эксплуатационном бурении, для поддержания пластового давления, а также для перекачивания различных жидкостей под высоким давлением.

### **Преимущества**

Большой ресурс работы и повышенная надежность за счет применения литого корпуса и коленчатого вала с подшипниками скольжения.

Компактность и небольшой вес по сравнению с аналогичными насосами той же мощности.

Облегченное обслуживание и ремонт насоса.

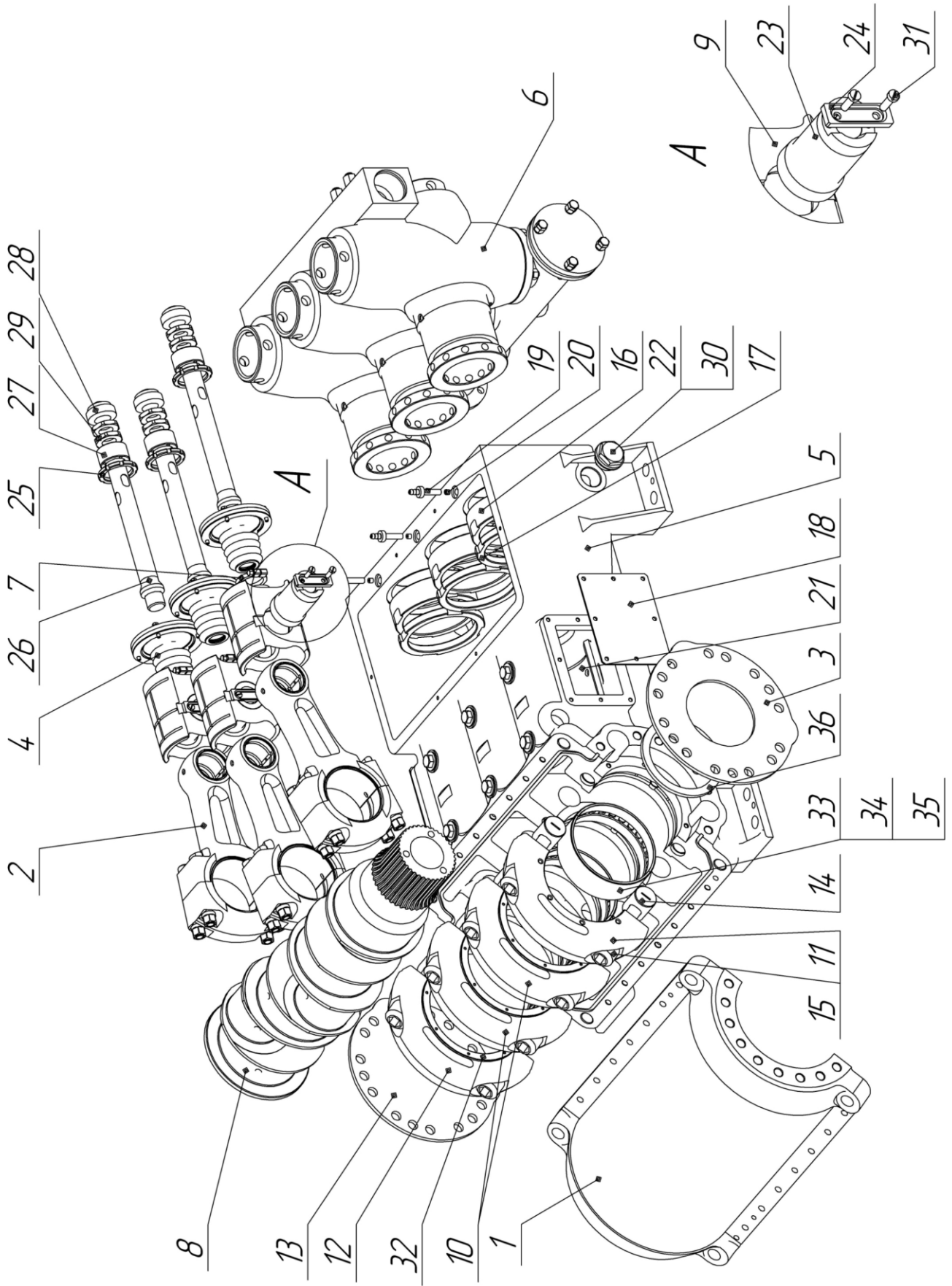
Возможность перекачивать различные жидкости за счет применения плунжеров с химически и эрозионно стойкими покрытиями и уплотнений, стойких к агрессивным средам.

### **Технические характеристики**

Полезная гидравлическая мощность (не менее), кВт	300
Диаметр плунжеров, мм	100, 125
Давление максимальное, МПа при диаметре плунжеров	
100 мм	50
125 мм	32
Наибольшая идеальная подача, л/с (м <sup>3</sup> /час) (при частоте вращения вала насоса 320 об/мин.) при диаметре плунжеров	
100 мм	15,7 (56,5)
125 мм	25 (90,0)
Габариты, мм	1650x1087x770
Масса, кг	1650

**Примечание:** Значения параметров зависят от мощности привода и частоты вращения вала насоса.

Рис.1 Насос трехплунжерный СИН63.00.100.000



## Рис.1 Насос трехплунжерный СИН63.00.100.000

№ поз. на рис.	Наименование	Обозначение	Количество	Рис.
1	Крышка	СИН63.00.101.000	1	
2	Шатун	СИН63.00.102.000	3	2
3	Крышка	СИН63.00.103.000	1	
4	Уплотнение корпуса	СИН63.00.104.000	3	3
5	Корпус	СИН63.00.105.000	1	
7	Хомут	СИН63.00.109.000	3	
8	Вал коленчатый	СИН63.00.100.002	1	
9	Крейцкопф	СИН63.00.100.003	3	
10	Крышка	СИН63.00.100.004	2	
11	Крышка	СИН63.00.100.004-01	1	
12	Крышка	СИН63.00.100.004-02	1	
13	Крышка	СИН63.00.100.005	1	
14	Гайка круглая	СИН63.00.100.006	8	
15	Болт	СИН63.00.100.007	8	
16	Гайка	СИН63.00.100.008	3	
17	Контргайка	СИН63.00.100.009	3	
18	Крышка	СИН63.00.100.011	2	
19	Штуцер	СИН63.00.100.013	3	
20	Кольцо	СИН63.00.100.014	3	
21	Накладка	СИН63.00.100.015	6	
22	Заглушка	СИН63.00.100.017	2	
23	Палец крейцкопфа	СИН63.00.100.019	3	
24	Планка	СИН63.00.100.022	3	
25	Контргайка	СИН63.00.100.025	3	
26	Тяга	СИН63.00.100.026	3	
27	Футорка	СИН63.00.100.029	3	
28	Упор	СИН63.00.100.031	3	
29	Гайка	СИН63.00.100.032	6	
30	Прокладка	СИН61.00.100.017	4	
31	Винт	СИН61.00.100.025	6	
32	Подшипник упорный	СИН61.00.100.026	4	
33	Штифт	СИН61.00.100.027	4	
34	Вкладыш крышки корпуса	СИН61-13	4	
35	Вкладыш корпуса	СИН61-14	4	
36	Манжета 1.2-180x220-5 ГОСТ 8752-79		1	

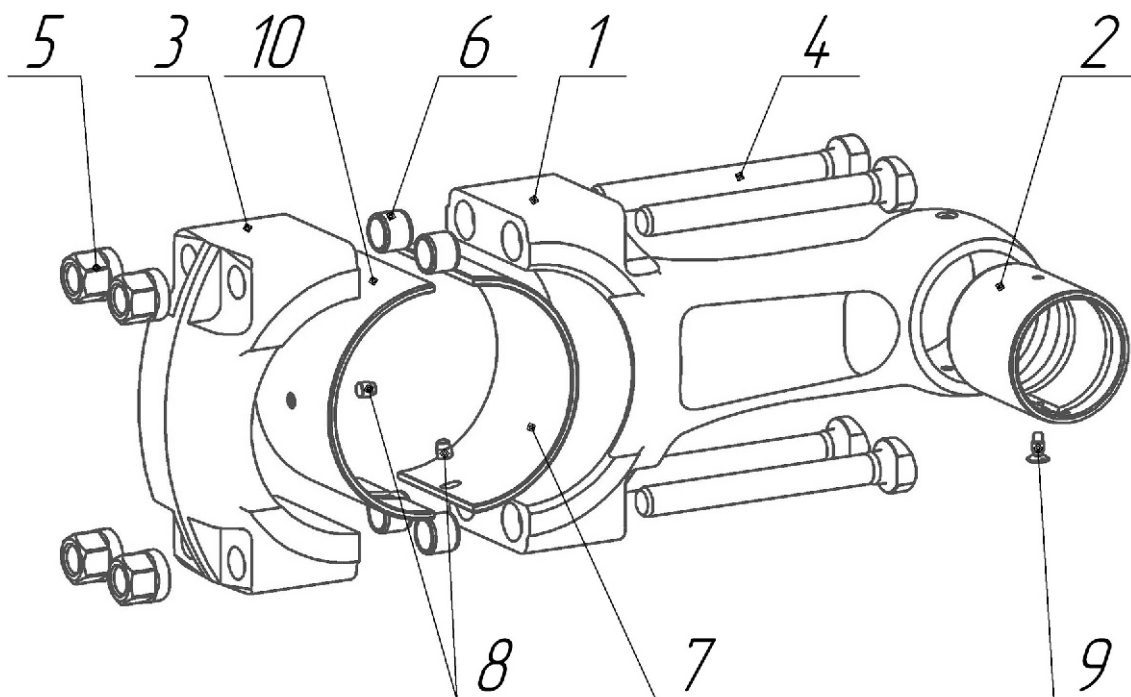
Исполнение  
СИН63.00.100.000 (Дпл. 125)

6	Гидроузел	СИН63.00.108.500	1	4
---	-----------	------------------	---	---

Исполнение  
СИН63.00.100.000-01 (Дпл. 100)

6	Гидроузел	СИН63КУ1785.100	1	4
---	-----------	-----------------	---	---

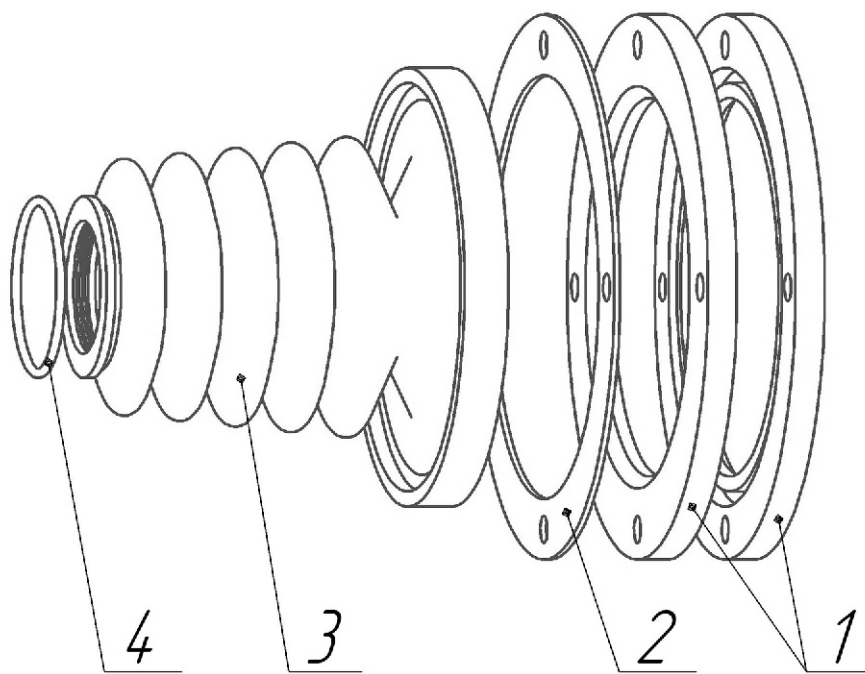
**Рис.2 Шатун СИН63.00.102.000**



№ поз. на рис.	Наименование	Обозначение	Количество
1	Шатун	СИН63.00.102.102	1
2	Втулка	СИН63.00.102.101	1
3	Крышка шатуна	СИН63.00.102.001	1
4	Болт	СИН63.00.102.002	4
5	Гайка	СИН63.00.102.003	4
6	Втулка	СИН63.00.102.004	4
7	Вкладыш	СИН63.00.102.006	1
8	Штифт	СИН63.00.102.007	2
9	Винт стопорный	СИН63.00.102.005	1
10	Вкладыш	СИН62.01.150.004	1

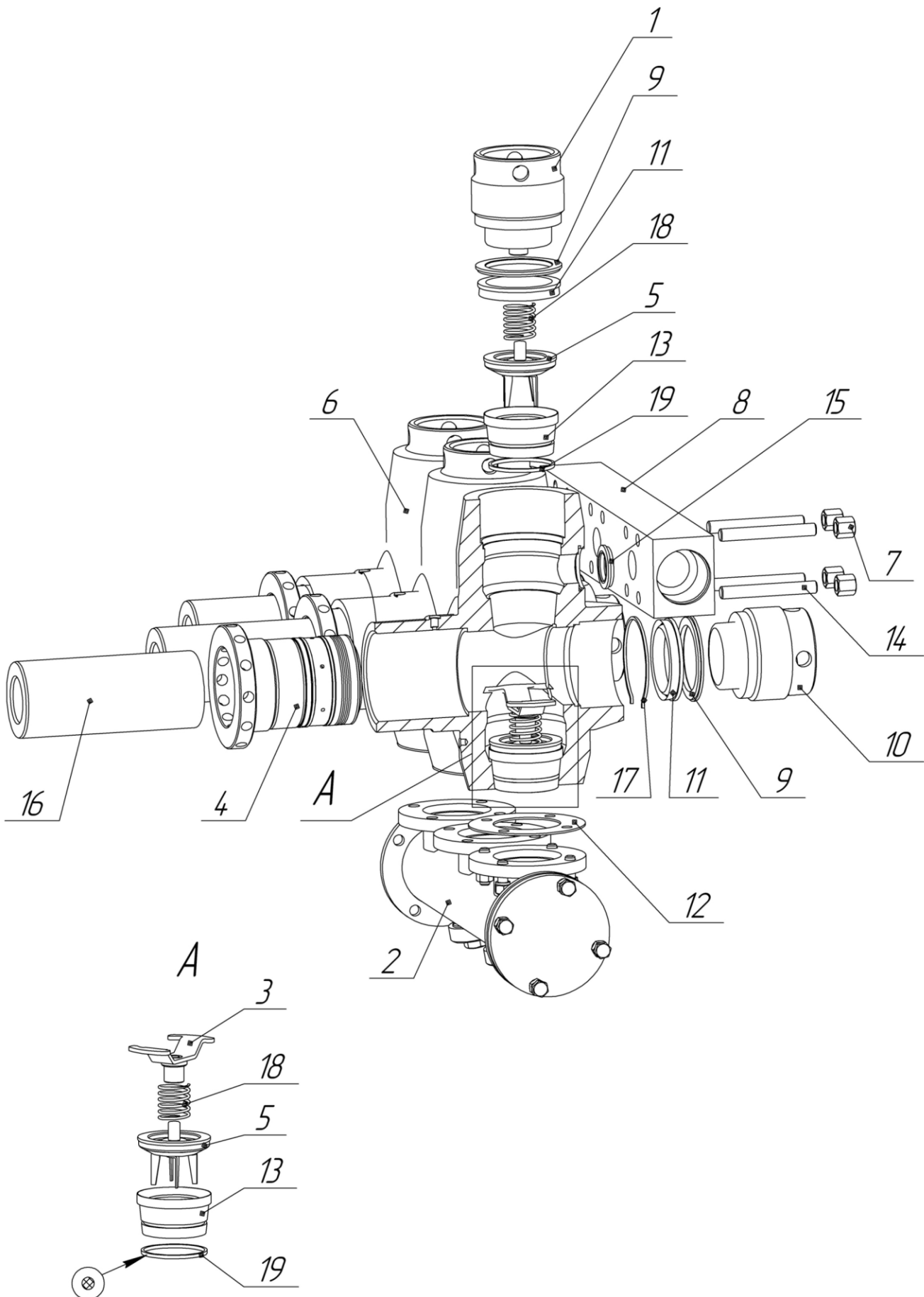


**Рис.3 Уплотнение корпуса СИН63.00.104.000**



№ поз. на рис.	Наименование	Обозначение	Количество
1	Кольцо	СИН63.00.104.001	2
2	Прокладка	СИН63.00.104.002	1
3	Сильфон	СИН32.КУ1513.201	1
4	Кольцо 035-040-30-2-4 ГОСТ 9833-73/ГОСТ 18829-73		1

Рис.4 Гидроузел СИН63



## Рис.4 Гидроузел СИН63

№ поз. на рис.	Наименование	Обозначение	Количество	Рис.
1	Крышка	СИН63.00.108.100	3	
2	Коллектор	СИН63.00.108.200	1	
3	Опора	СИН63.00.108.300	3	
5	Клапан	СИН61.00.108.600	6	7
7	Гайка	СИН63.00.108.002	12	
9	Кольцо	СИН63.00.108.004	6	
10	Крышка	СИН63.00.108.005	3	
11	Манжета	СИН63.00.108.006	6	
12	Прокладка	СИН63.00.108.007	3	
13	Седло клапана	СИН63.00.108.008	6	
14	Шпилька	СИН63.00.108.009	12	
15	Манжета	СИН63.00.108.011	3	
17	Кольцо стопорное	СИН63.00.108.014	3	
18	Пружина сжатия	СИН46.00.130.007	6	
19	Кольцо 100-108-46-2-4 ГОСТ 18829-73/ГОСТ 19833-73		6	

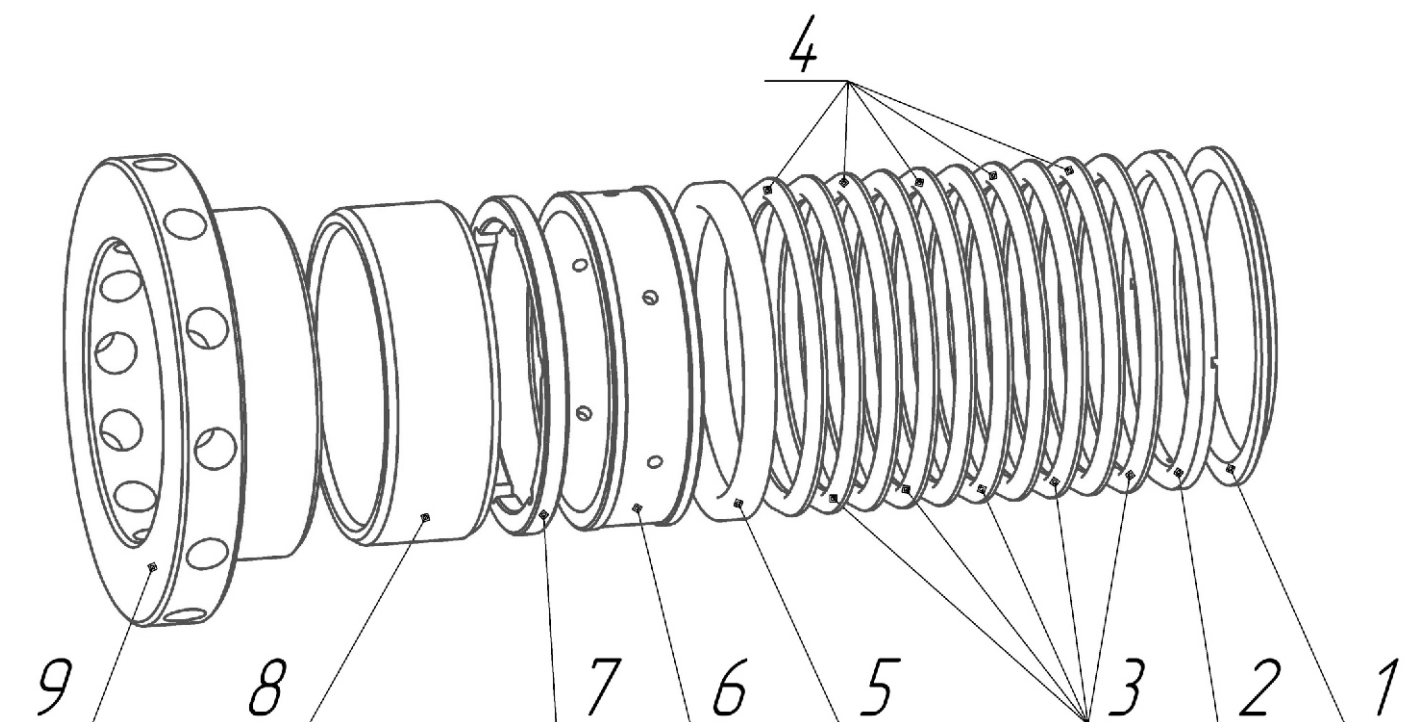
Переменные данные  
СИН63.00.108.000 (Дпл. 125 мм)

4	Уплотнение плунжера	СИН63.00.108.500	3	5
6	Коробка клапанная	СИН63.00.108.001	3	
8	Коллектор напорный	СИН63.00.108.003	1	
16	Плунжер	СИН63.00.108.012А-03	3	

Переменные данные  
СИН63КУ1785.100 (Дпл. 100 мм)

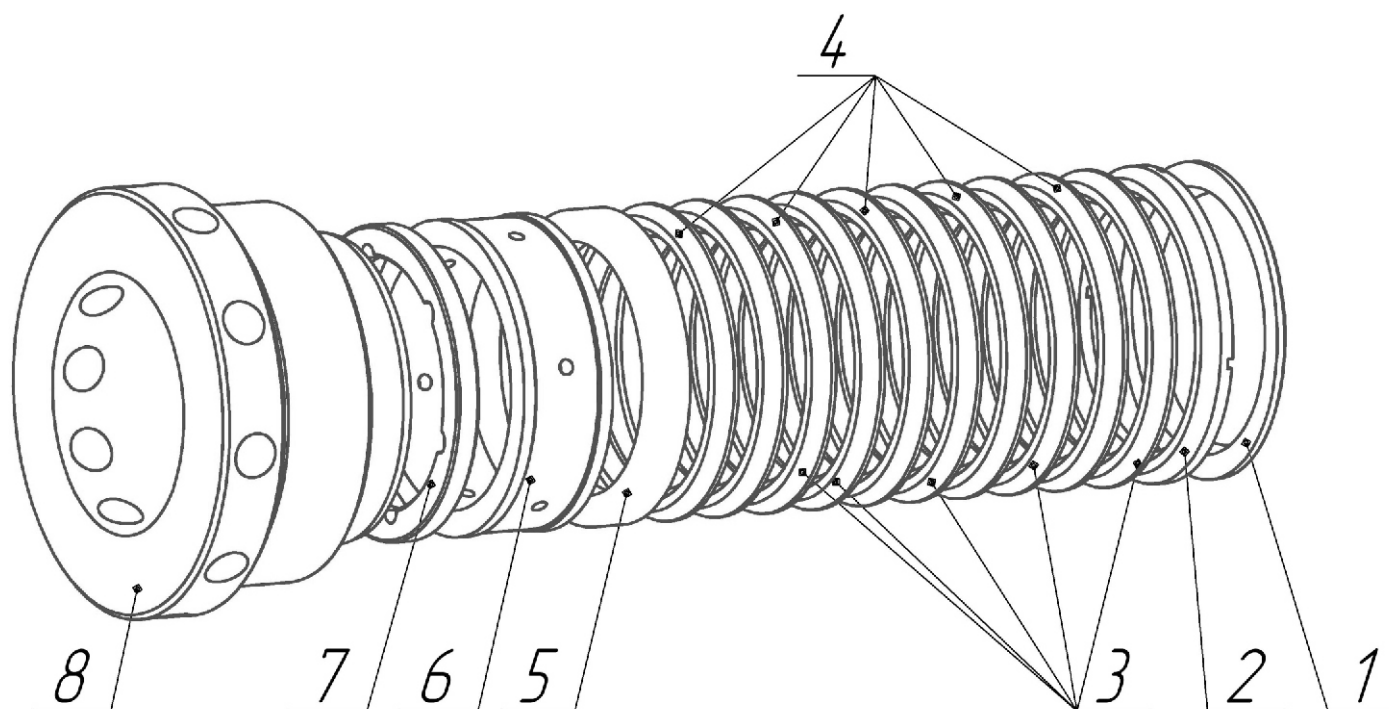
4	Уплотнение плунжера	СИН63КУ1785.110	3	6
6	Коробка клапанная	СИН63КУ1785.101	3	
8	Коллектор напорный	СИН63КУ1774.101	1	
16	Плунжер	СИН63.00.108.012А	3	

**Рис.5 Уплотнение плунжера СИН63.00.108.500 (Дпл. 125 мм)**



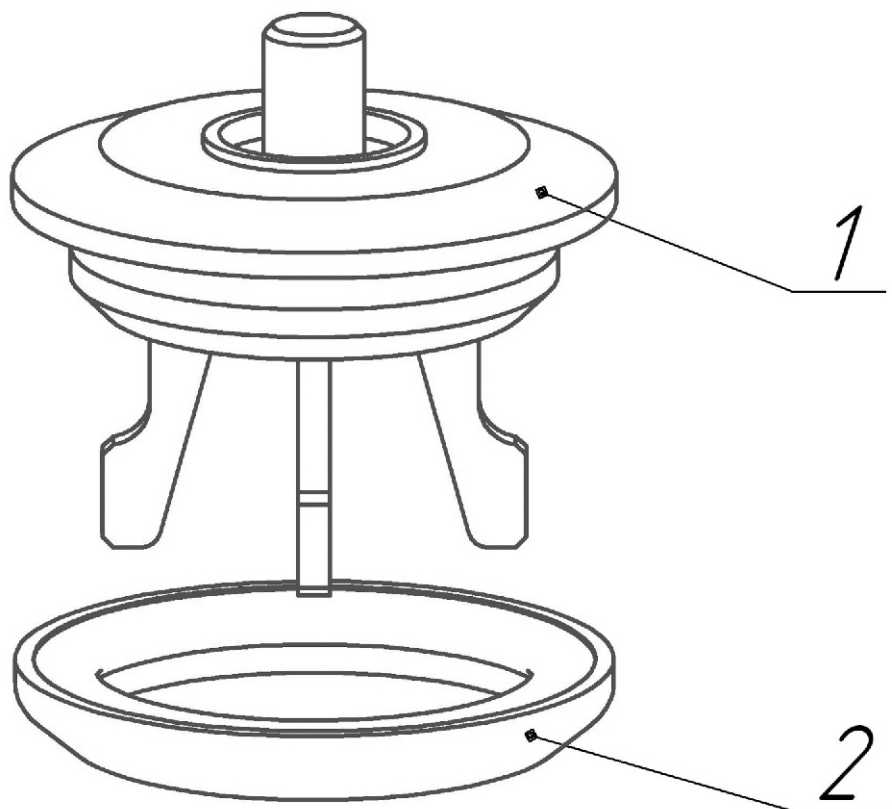
№ поз. на рис.	Наименование	Обозначение	Количество
1	Кольцо пескосъемное	СИН61.00.108.203-01	1
2	Кольцо опорное	СИН32.04.100.04.03.003-01	1
3	Манжета	М125х145 ГОСТ22704-77	5
4	Манжета	СИН32.04.100.04.05.003А-01 (материал: полиамид)	5
5	Кольцо	СИН32.04.100.04.03.004-01	1
6	Фонарь	СИН32.04.100.04.03.006-01	1
7	Кольцо	СИН61.00.108.403-01	1
8	Втулка	СИН61.00.108.402-01	1
9	Гайка	СИН63.00.108.501	1

**Рис.6 Уплотнение плунжера СИН63КУ1785.110 (Дпл. 100 мм)**



№ поз. на рис.	Наименование	Обозначение	Количество
1	Кольцо пескосъемное	СИН61.00.108.203	1
2	Кольцо опорное	СИН32.04.100.04.03.003	1
3	Манжета	М125x145 ГОСТ22704-77	5
4	Манжета	СИН32.04.100.04.05.003А (материал: полиамид)	5
5	Кольцо	СИН32.04.100.04.03.004	1
6	Фонарь	СИН32.04.100.04.03.006	1
7	Кольцо	СИН61.00.108.403	1
8	Гайка	СИН63КУ1785.111	1

**Рис.7 Клапан СИН61.00.108.600**



№ поз. на рис.	Наименование	Обозначение	Количество
1	Корпус клапана	СИН61.00.108.601	1
2	Прокладка	СИН61.00.108.602	1



проектирование и изготовление  
нефтегазопромыслового оборудования



E-mail: [159spt@gmail.com](mailto:159spt@gmail.com)

[159spt.ru](http://159spt.ru)