



# НАСОС ТРЕХПЛУНЖЕРНЫЙ СИН51

## КАТАЛОГ основных деталей и сборочных единиц

Россия, 614030, Пермский край,  
г. Пермь, ул. Толбухина, д.17-94  
Тел.: (342) 234 51 77  
Факс: 285 44 58

E-mail: [159spt@gmail.com](mailto:159spt@gmail.com)

[159spt.ru](http://159spt.ru)

---

Продукция сертифицирована и имеет Разрешение Ростехнадзора  
№ РРС 00-38078 от 13.04.10г. на ее применение.

---

## Содержание

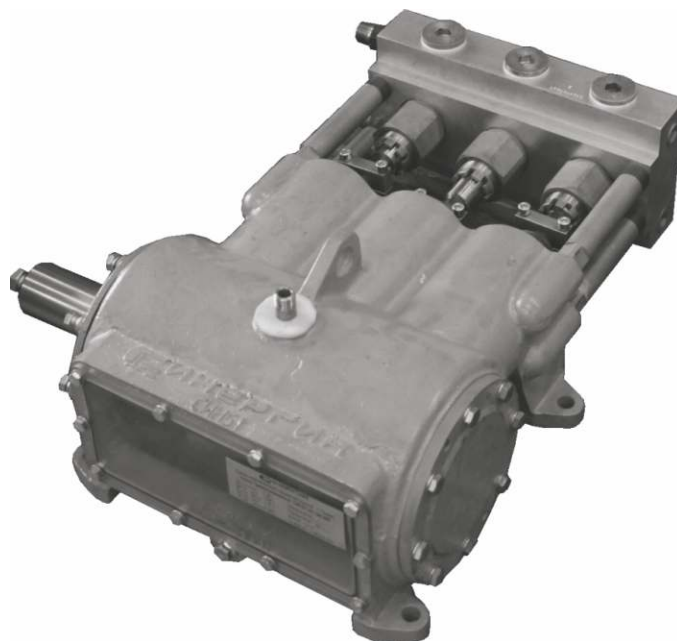
Назначение и технические характеристики насоса	5
Рис.1 Насос трехплунжерный СИН51.00.100.000 ГОСТ 12052-90	6
Рис.2 Гидроузел СИН51.00.103.000	8
Рис.3 Уплотнение плунжера СИН51.00.103.100	10

---

Настоящий каталог содержит информацию о назначении, технических характеристиках и составе трехплунжерного насоса СИН51 и предназначен для специалистов, занимающихся эксплуатацией, ремонтом и заказом насосов и запасных частей к ним.

При заказе насоса необходимо указывать:

- наименование и обозначение детали, узла или насоса в целом;
- количество заказываемых деталей



### **Область применения**

Применяется в качестве питательного насоса передвижных паропроизводящих установок, а также для перекачивания различных жидкостей с кинематической вязкостью не более  $8 \text{ см}^2/\text{сек}$ , с содержанием твердых частиц в количестве не более 0,2% по массе и размером не более 0,2 мм.

### **Преимущества**

Большой ресурс работы и повышенная надежность за счет применения литого корпуса и коленчатого вала с подшипниками скольжения.

Компактность и небольшой по сравнению с аналогами вес.

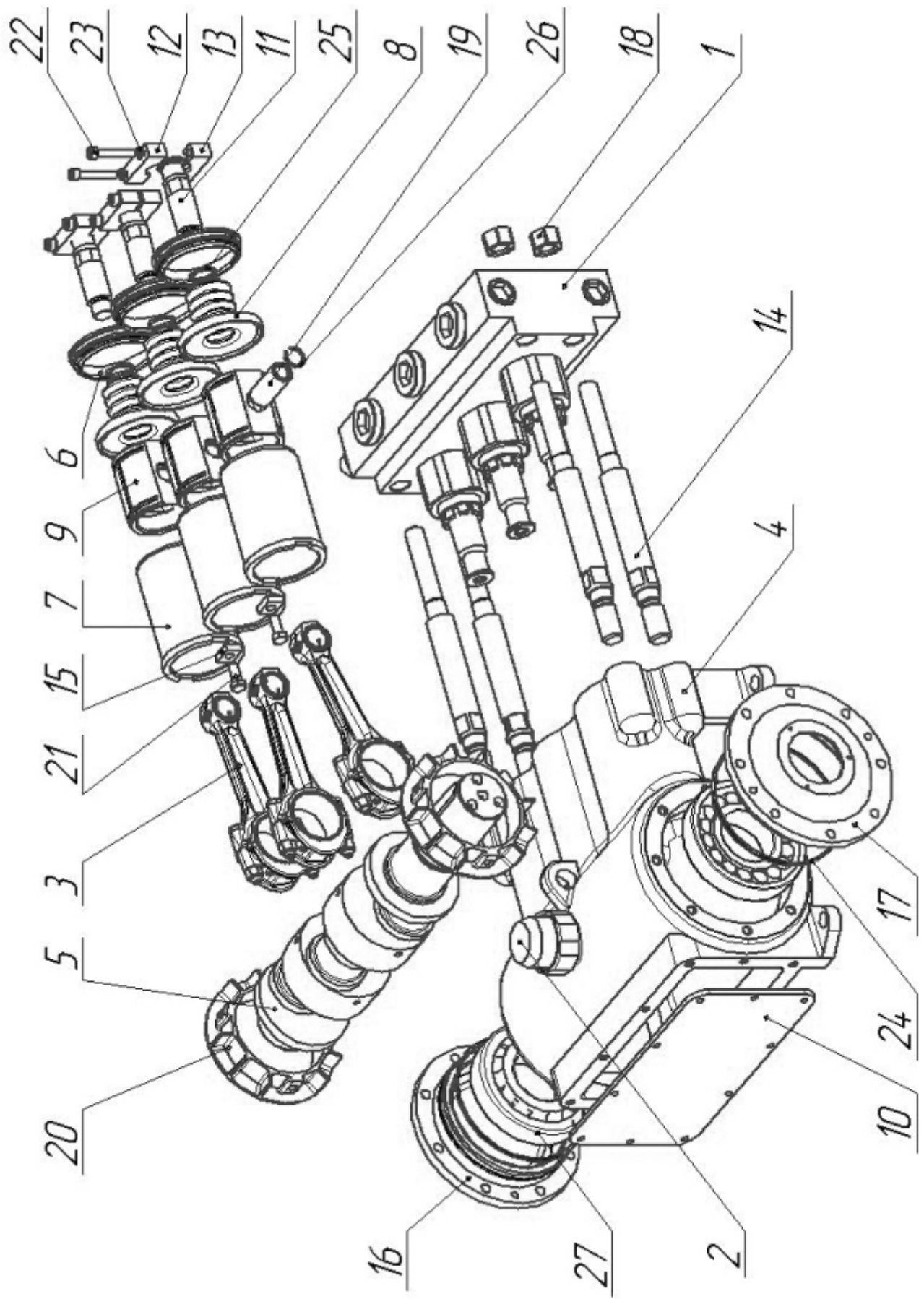
Облегченное обслуживание и ремонт насоса за счет соединения гидроблока шпильками с корпусом.

### **Технические характеристики**

Полезная гидравлическая мощность (не менее), кВт	7
Диаметр плунжеров, мм	32
Давление максимальное, МПа	10
Наибольшая идеальная подача (при частоте вращения вала насоса 320 об/мин), л/с	0,55
Габариты насоса, мм	656x525x303
Масса насоса, кг	100

**Примечание:** по желанию заказчика насос переоборудуется под конкретные условия эксплуатации.

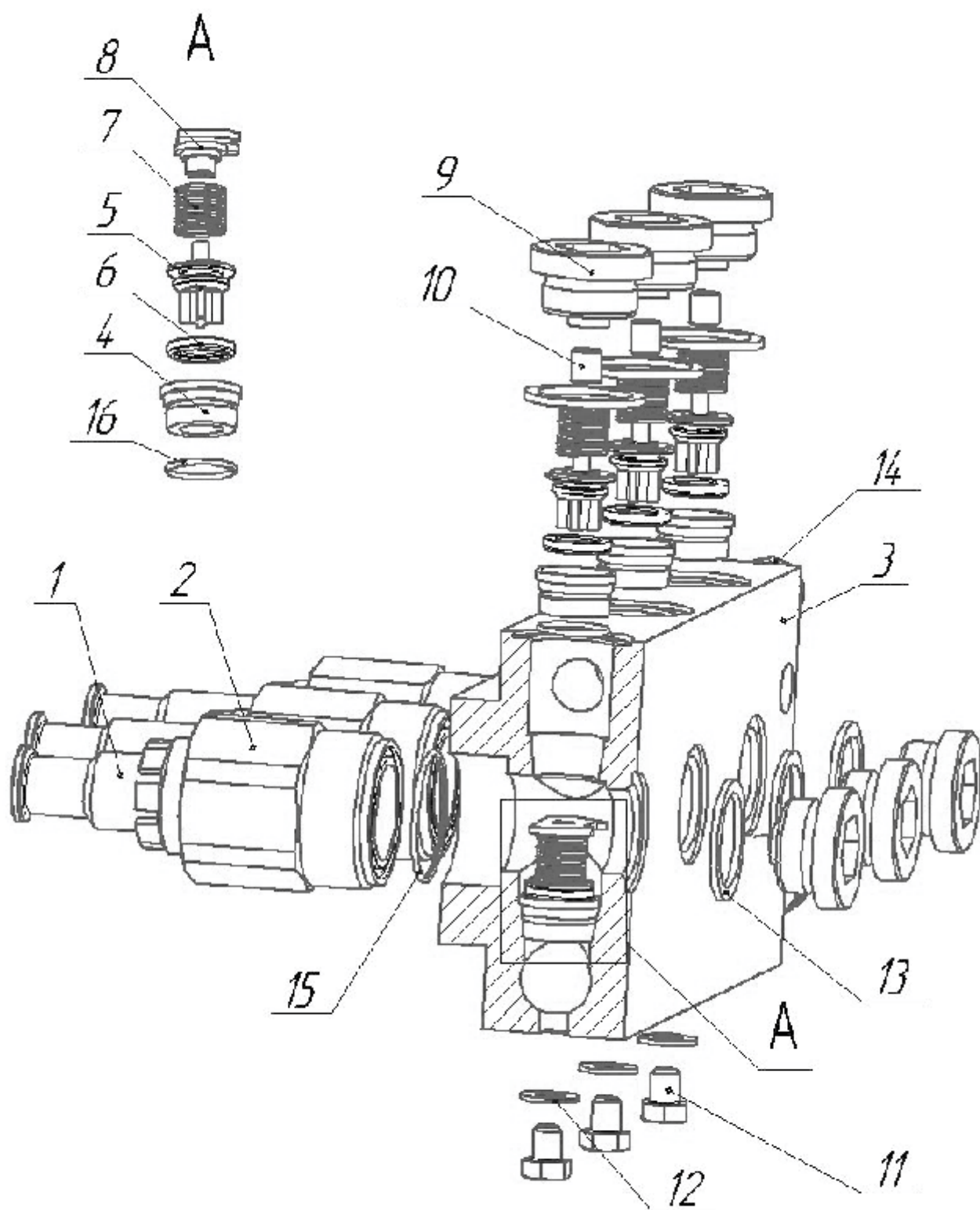
Рис.1 Насос трехплунжерный СИН51 ГОСТ 12052-90



## Рис.1 Насос трехплунжерный СИН51 ГОСТ 12052-90

№ поз. на рис.	Наименование	Обозначение	Кол-во
1	Гидроузел	СИН51.00.103.000	1
2	Крышка маслозаливная	СИН51.00.102.000	1
3	Шагун	СИН53.02.10.05.000	3
4	Корпус	СИН51.00.100.001	1
5	Вал коленчатый	СИН51.00.100.002	1
6	Кольцо	СИН51.00.100.004	3
7	Втулка	СИН51.00.100.005	3
8	Чехол	СИН51.00.100.006	3
9	Крейцкопф	СИН51.00.100.007	3
10	Крышка	СИН51.00.100.008	1
11	Тяга	СИН51.00.100.009	3
12	Полухомут верхний	СИН51.00.100.011	3
13	Полухомут нижний	СИН51.00.100.012	3
14	Шпилька	СИН51.00.100.013	4
15	Планка	СИН51.00.100.014	2
16	Крышка	СИН53.02.10.00.009	1
17	Крышка	СИН53.02.10.00.011	1
18	Гайка	СИН53.02.10.00.014	4
19	Палец	СИН53.02.10.00.026	3
20	Крыльчатка	СИН53.02.10.00.035	2
21	Болт М10-8х25.58.019 ГОСТ 7798-70		2
22	Винт М8-8х50.58.019 ГОСТ 11738-84		6
23	Шайба 8.65Г.019 ГОСТ 6402-70		6
24	Кольцо 155-160-36-2-4 ГОСТ 9833-73/ГОСТ 18829-73		2
25	Кольцо 25-031-25-2-4 ГОСТ 9833-73/ГОСТ 18829-73		3
26	Кольцо стопорное 21-1004022-01		6
27	Подшипник 7313А ГОСТ 27365-87		2

Рис.2 Гидроузел СИН51.00.103.000

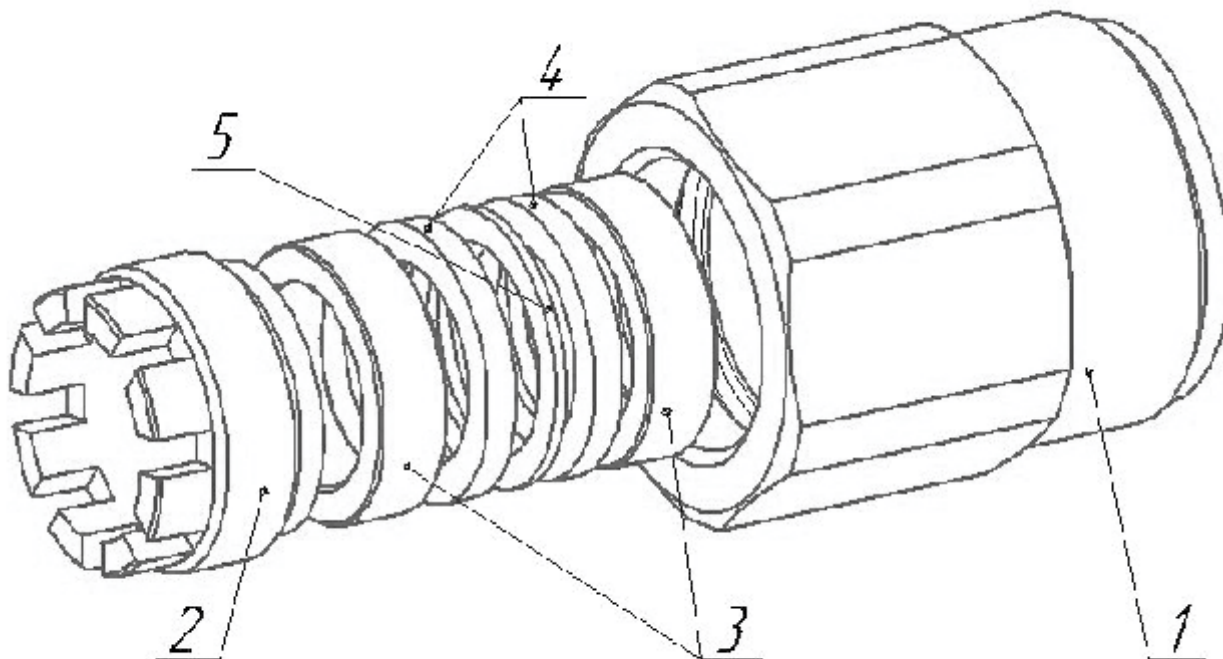




## Рис.2 Гидроузел СИН51.00.101.000

№ поз. на рис.	Наименование	Обозначение	Количество
1	Плунжер	СИН51.00.100.003	3
2	Уплотнение плунжера	СИН51.00.103.100	3
3	Коробка клапанная	СИН51.00.103.001	1
4	Седло	СИН51.00.103.011	6
5	Клапан	СИН51.00.103.121	6
6	Прокладка	СИН51.00.103.122	6
7	Пружина	СИН53.02.10.02.104	6
8	Опора	СИН51.00.103.110	3
9	Пробка	СИН51.00.103.131	6
10	Втулка	СИН51.00.103.132	3
11	Заглушка	СИН53.02.10.02.018	3
12	Прокладка	СИН53.02.10.02.019	3
13	Кольцо	СИН51.00.103.004	6
14	Переходник	СИН51.00.103.009	1
15	Кольцо 050-055-30-2-4 ГОСТ 9833-73/ГОСТ 18829-73		3
16	Кольцо 027-030-19-2-4 ГОСТ 9833-73/ГОСТ 18829-73		6

**Рис.3 Уплотнение плунжера СИН51.00.101.100**



№ поз. на рис.	Наименование	Обозначение детали или узла	Кол-во
1	Стакан	СИН51.00.103.101	1
2	Гайка	СИН51.00.101.102	1
3	Кольцо	СИН53.02.10.03.004	2
4	Сальник	СИН53.02.10.03.005	2
5	Кольцо	СИН53.02.10.03.006	1

проектирование и изготовление  
нефтегазопромыслового оборудования



E-mail: [159spt@gmail.com](mailto:159spt@gmail.com)      [159spt.ru](http://159spt.ru)