

# НАСОС ТРЕХПЛУНЖЕРНЫЙ СИН51

## КАТАЛОГ основных деталей и сборочных единиц

Россия, 614030, Пермский край,  
г. Пермь, ул. Толбухина, д.17-94  
Тел.: (342) 234 51 77  
Факс: 285 44 58

E-mail: [159spt@gmail.com](mailto:159spt@gmail.com)

[159spt.ru](http://159spt.ru)

Продукция сертифицирована и имеет Разрешение Ростехнадзора  
№ РРС 00-38078 от 13.04.10г. на ее применение.

---

## Содержание

Назначение и технические характеристики насоса	5
Рис.1 Насос трехплунжерный СИН51 ГОСТ 12052-90	6
Рис.2 Гидроузел СИН51.00.101.000	8
Рис.3 Уплотнение плунжера СИН51.00.101.100	10
Рис.4 Клапан предохранительный СИН51.00.101.200	11

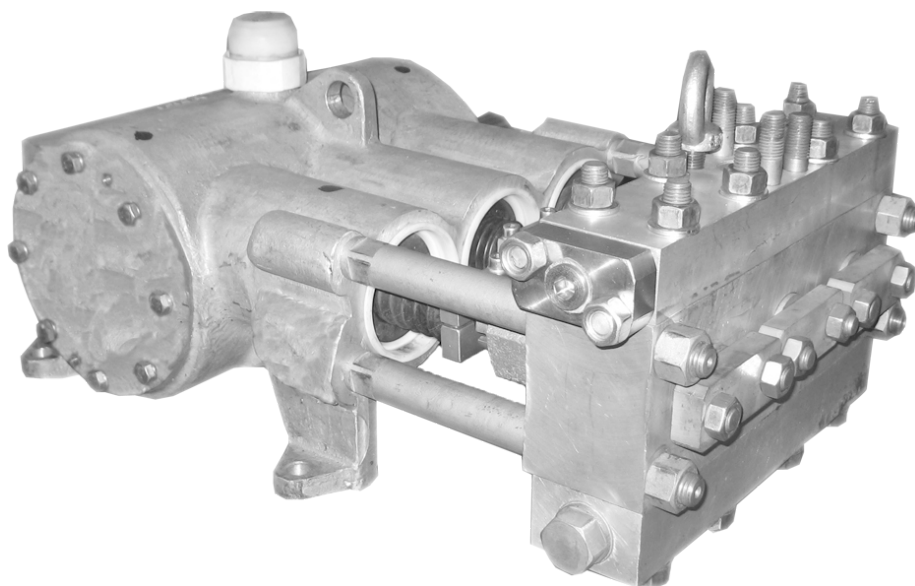
---

Настоящий каталог содержит информацию о назначении, технических характеристиках и составе трехплунжерного насоса СИН51 и предназначен для специалистов, занимающихся эксплуатацией, ремонтом и заказом насосов и запасных частей к ним.

При заказе насоса необходимо указывать:

- наименование и обозначение детали, узла или насоса в целом;
- количество заказываемых деталей

Примечание: В комплект поставки насоса входят в качестве ЗИПа три комплекта деталей уплотнения плунжера (по одному на каждый плунжер).



### **Область применения**

Применяется в качестве питательного насоса передвижных паропроизводящих установок, а также для перекачивания различных жидкостей с кинематической вязкостью не более  $8 \text{ см}^2/\text{сек}$ , с содержанием твердых частиц в количестве не более 0,2% по массе и размером не более 0,2 мм.

### **Преимущества**

Большой ресурс работы и повышенная надежность за счет применения литого корпуса и коленчатого вала с подшипниками скольжения.

Компактность и небольшой по сравнению с аналогами вес.

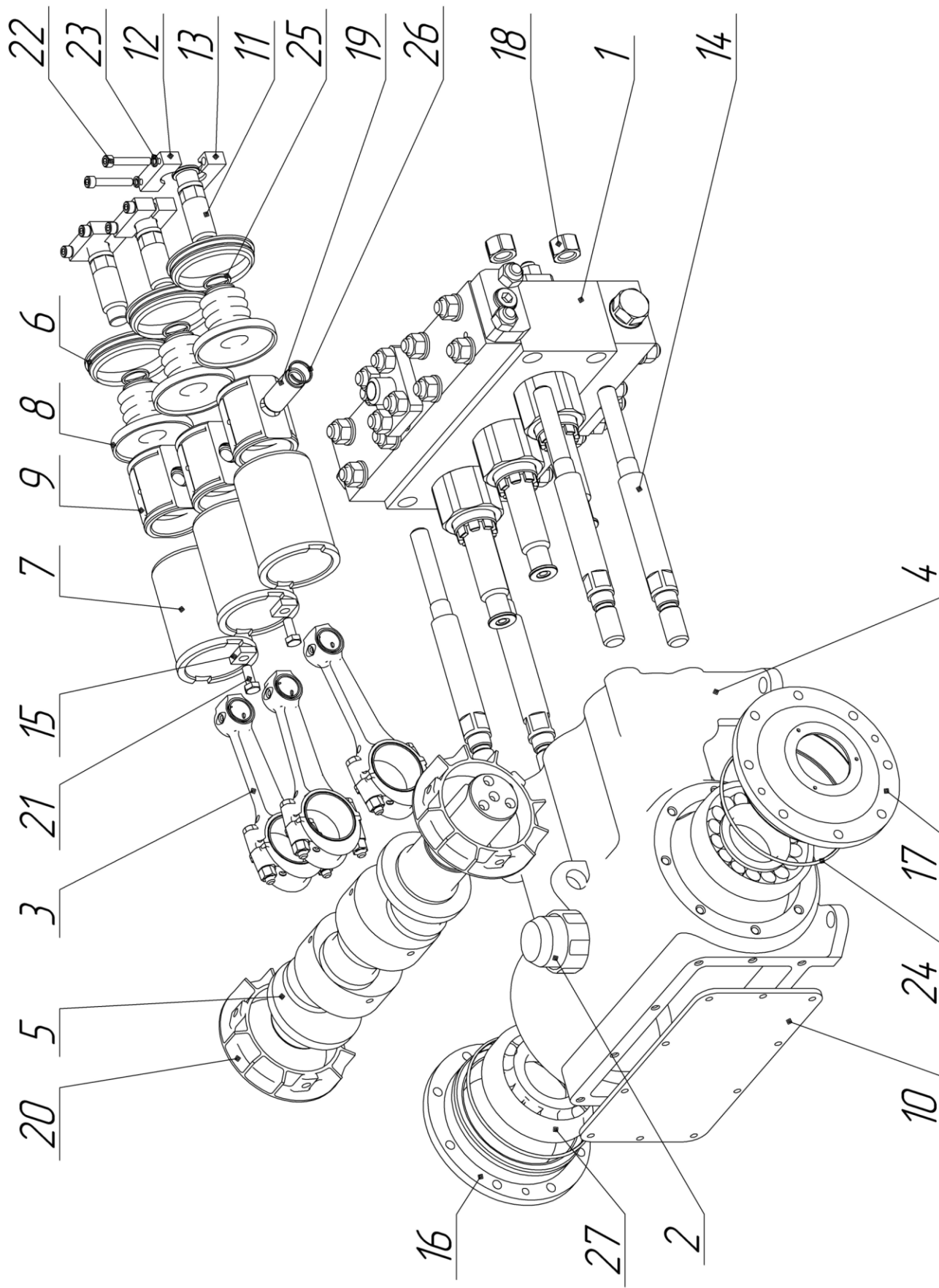
Облегченное обслуживание и ремонт насоса за счет соединения гидроблока шпильками с корпусом.

### **Технические характеристики**

Полезная гидравлическая мощность (не менее), кВт	5,5
Диаметр плунжеров, мм	32
Давление максимальное, МПа	10
Наибольшая идеальная подача (при частоте вращения вала насоса 320 об/мин), л/с	0,55
Габариты насоса, мм	656x525x303
Масса насоса, кг	100

**Примечание:** по желанию заказчика насос переоборудуется под конкретные условия эксплуатации.

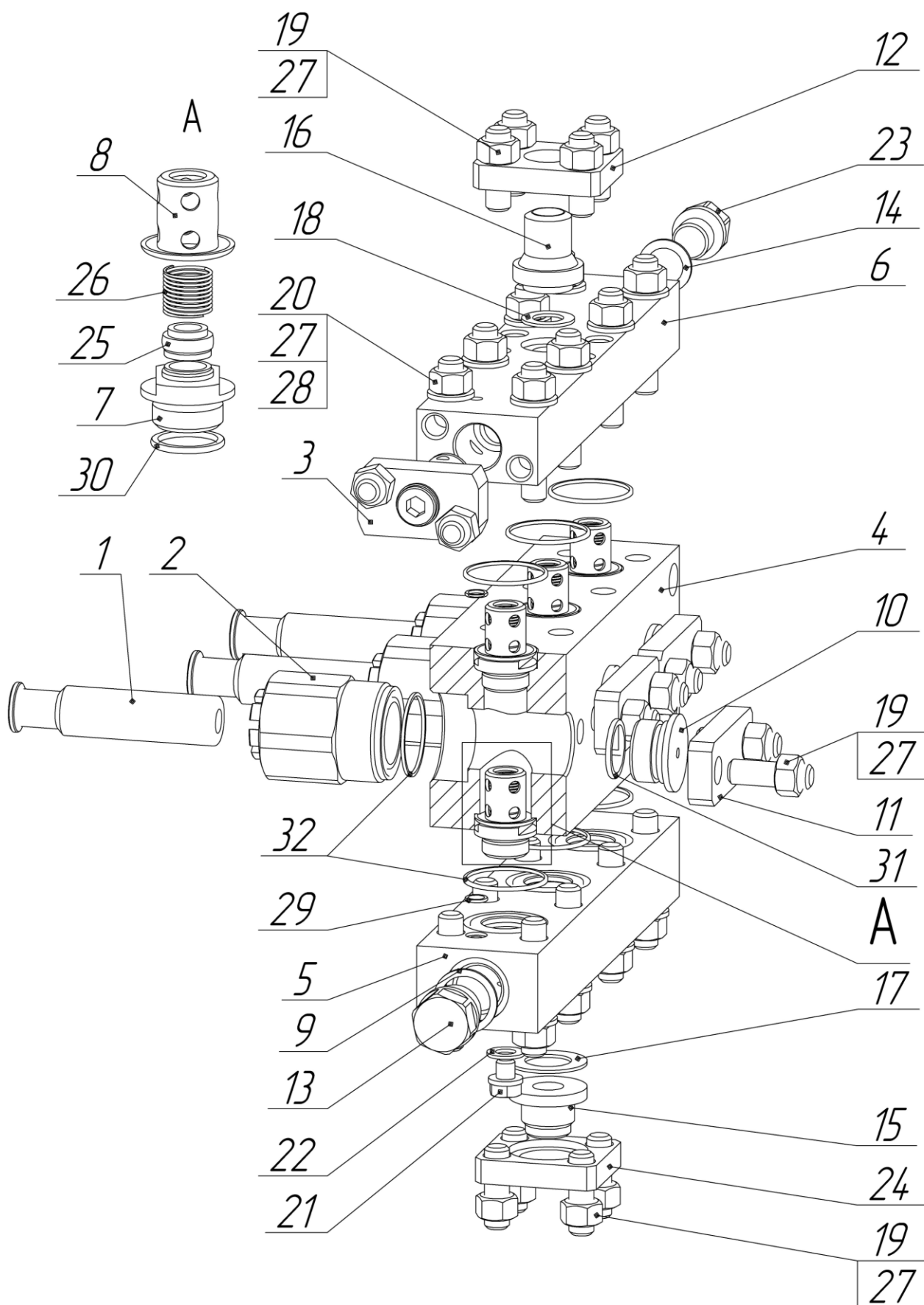
**Рис.1 Насос трехплунжерный СИН51 ГОСТ 12052-90**



**Рис.1 Насос трехплунжерный СИН51 ГОСТ 12052-90**

№ поз. на рис.	Наименование	Обозначение	Кол-во
1	Гидроузел	СИН51.00.101.000	1
2	Крышка маслозаливная	СИН51.00.102.000	1
3	Шатун	СИН53.02.10.05.000	3
4	Корпус	СИН51.00.100.001	1
5	Вал коленчатый	СИН51.00.100.002	1
6	Кольцо	СИН51.00.100.004	3
7	Втулка	СИН51.00.100.005	3
8	Чехол	СИН51.00.100.006	3
9	Крейцкопф	СИН51.00.100.007	3
10	Крышка	СИН51.00.100.008	1
11	Тяга	СИН51.00.100.009	3
12	Полухомут верхний	СИН51.00.100.011	3
13	Полухомут нижний	СИН51.00.100.012	3
14	Шпилька	СИН51.00.100.013	4
15	Планка	СИН51.00.100.014	2
16	Крышка	СИН53.02.10.00.009	1
17	Крышка	СИН53.02.10.00.011	1
18	Гайка	СИН53.02.10.00.014	4
19	Палец	СИН53.02.10.00.026	3
20	Крыльчатка	СИН53.02.10.00.035	2
21	Болт М10-8gx25.58.019 ГОСТ 7798-70		2
22	Винт М8-8gx50.58.019 ГОСТ 11738-84		6
23	Шайба 8.65Г.019 ГОСТ 6402-70		6
24	Кольцо 155-160-36-2-4 ГОСТ 9833-73/ГОСТ 18829-73		2
25	Кольцо 25-031-25-2-4 ГОСТ 9833-73/ГОСТ 18829-73		3
26	Кольцо стопорное 21-1004022-01		6
27	Подшипник 7313А ГОСТ 27365-87		2

**Рис.2 Гидроузел СИН51.00.101.000**

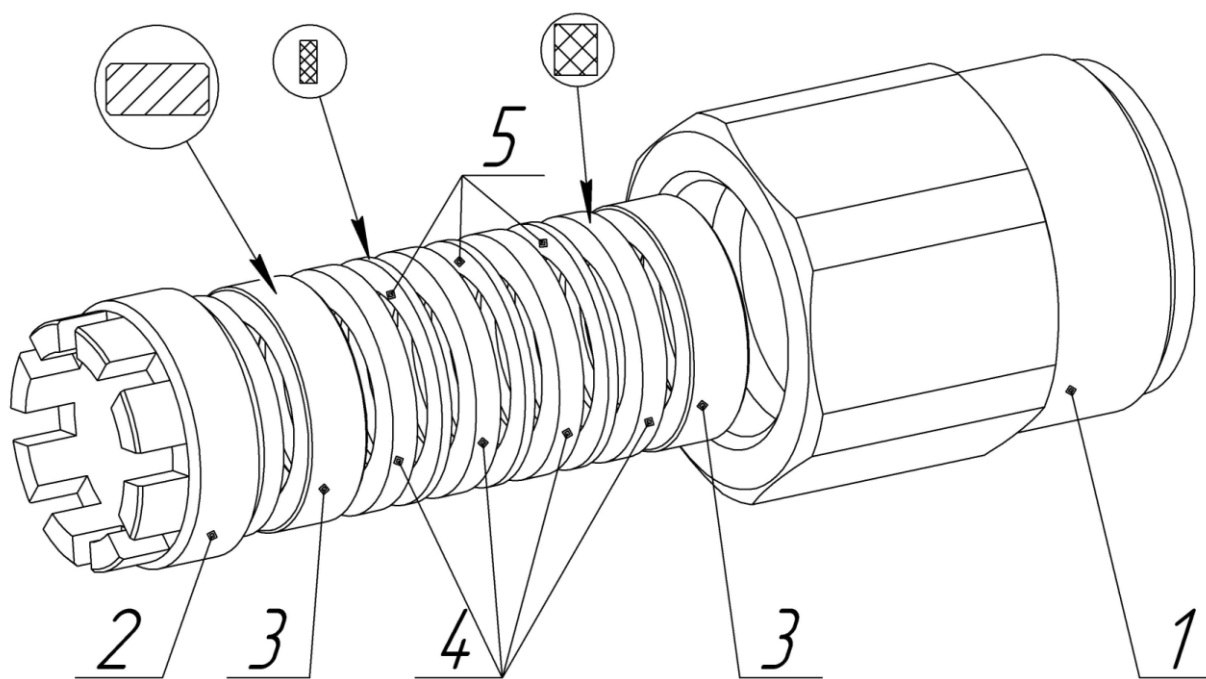




## Рис.2 Гидроузел СИН51.00.101.000

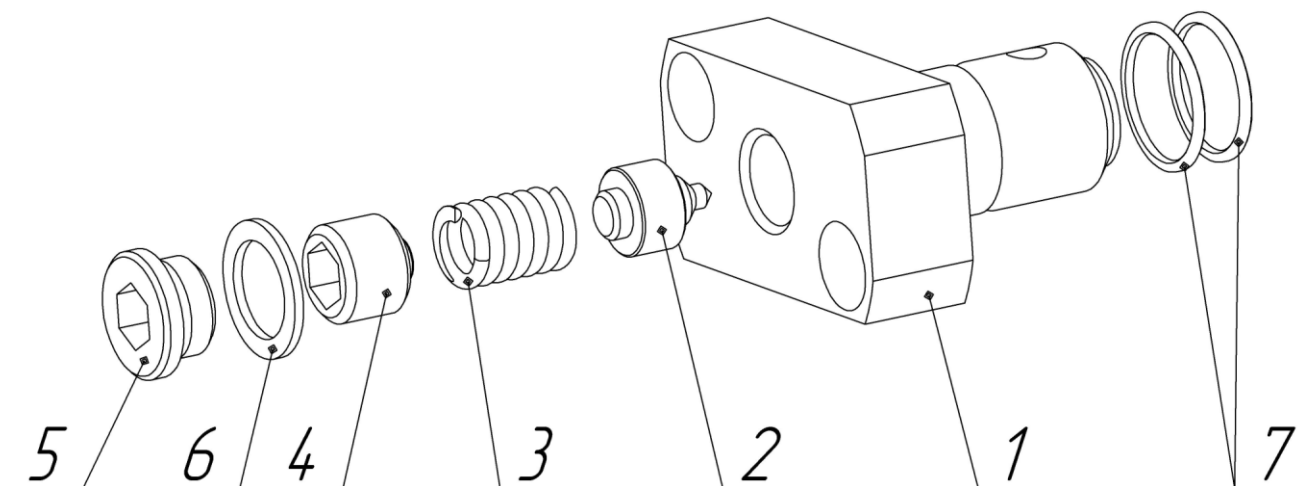
№ поз. на рис.	Наименование	Обозначение	Количество
1	Плунжер	СИН51.00.100.003	3
2	Уплотнение плунжера	СИН51.00.101.100	3
3	Клапан предохранительный	СИН51.00.101.200	1
4	Коробка клапанная	СИН51.00.101.101	1
5	Коллектор приемный	СИН51.00.101.102	1
6	Коллектор напорный	СИН51.00.101.103	1
7	Седло	СИН51.00.101.104	6
8	Корпус клапана	СИН51.00.101.105	6
9	Кольцо	СИН51.00.101.006	2
10	Крышка	СИН51.00.101.007	3
11	Фланец	СИН53.02.10.02.003	3
12	Фланец	СИН53.02.10.02.004	1
13	Заглушка	СИН53.02.10.02.007	2
14	Прокладка	СИН53.02.10.02.008	1
15	Втулка	СИН53.02.10.02.011	1
16	Втулка	СИН53.02.10.02.012	1
17	Прокладка	СИН53.02.10.02.013	1
18	Прокладка	СИН53.02.10.02.014	1
19	Шпилька	СИН53.02.10.02.015	16
20	Шпилька	СИН53.02.10.02.017-01	16
21	Заглушка	СИН53.02.10.02.018	2
22	Прокладка	СИН53.02.10.02.019	2
23	Заглушка	СИН53.02.10.02.023	1
24	Фланец	СИН53.02.10.02.024	1
25	Клапан	СИН53.02.10.02.103	6
26	Пружина	СИН53.02.10.02.104	6
27	Гайка М16-7Н.8.019 ГОСТ 5915-70		32
28	Шайба 16.03.019 ГОСТ 11371-78		16
29	Кольцо 010-014-25-2-4 ГОСТ 9833-73/ГОСТ 18829-73		2
30	Кольцо 025-031-25-2-4 ГОСТ 9833-73/ГОСТ 18829-73		6
31	Кольцо 030-040-30-2-4 ГОСТ 9833-73/ГОСТ 18829-73		3
32	Кольцо 050-055-30-2-4 ГОСТ 9833-73/ГОСТ 18829-73		9

**Рис.3 Уплотнение плунжера СИН51.00.101.100**



№ поз. на рис.	Наименование	Обозначение детали или узла	Кол-во
1	Стакан	СИН51.00.101.101	1
2	Гайка	СИН51.00.101.102	1
3	Кольцо	СИН53.02.10.03.004	2
4	Сальник	СИН53.02.10.03.005	4
5	Кольцо	СИН53.02.10.03.006	3

**Рис.4 Клапан предохранительный СИН51.00.101.200**



№ поз. на рис.	Наименование	Обозначение детали или узла	Кол-во
1	Корпус клапана	СИН51.00.101.201	1
2	Клапан	СИН51.00.101.202	1
3	Пружина	СИН51.00.101.203	1
4	Пробка	СИН51.00.101.204	1
5	Заглушка	СИН51.00.101.205	1
6	Прокладка	СИН51.00.101.206	1
7	Кольцо 026-030-25-2-4	ГОСТ9833-73/ГОСТ18829-73	2

проектирование и изготовление  
нефтегазопромыслового оборудования



E-mail: [159spt@gmail.com](mailto:159spt@gmail.com)      [159spt.ru](http://159spt.ru)