

НАСОС ТРЕХПЛУНЖЕРНЫЙ СИН46

КАТАЛОГ основных деталей и сборочных единиц

Россия, 614030, Пермский край,
г. Пермь, ул. Толбухина, д.17-94
Тел.: (342) 234 51 77
Факс: 285 44 58

E-mail: 159spt@gmail.com

159spt.ru

Продукция сертифицирована и имеет Разрешение Ростехнадзора
№ РРС 00-24119 от 29.03.07г. на ее применение.

Содержание

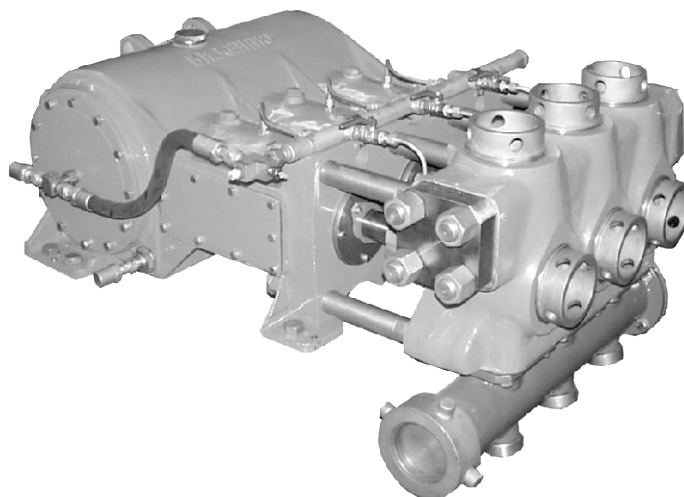
Назначение и технические характеристики насоса	5
Рис.1 Насос трехплунжерный СИН46 ГОСТ 12052-90	6
Рис.2 Шатун СИН46.00.170.000	8
Рис.3 Узел крейцкопфа СИН46.02.120.000	9
Рис.4 Уплотнение корпуса СИН46.02.220.000	10
Рис.5 Уплотнение плунжера СИН46.02.134.000	11
Рис.6 Гидроузел СИН46.02.130.000	12
Рис.7 Клапан СИН46.02.133.000	14

Настоящий каталог содержит информацию о назначении, технических характеристиках и составе трехплунжерного насоса СИН46 и предназначен для специалистов, занимающихся эксплуатацией, ремонтом и заказом насосов и запасных частей к ним.

При заказе насоса необходимо указывать:

- наименование и обозначение детали, узла или насоса в целом;
- количество заказываемых деталей;
- вариант исполнения насоса(диаметр плунжера, перекачиваемая среда)

Примечание: В комплект поставки насоса входят в качестве ЗИПа три комплекта деталей уплотнения плунжера (по одному на каждый плунжер).



Назначение

Перекачивание в длительном режиме различных жидкостей и полимерных растворов под высоким давлением. Используется для закачки воды в системах поддержания пластового давления, установках полимерной обработки скважин и для перекачки масел.

Преимущества

Большой ресурс работы и повышенная надежность за счет применения литого корпуса и коленчатого вала с подшипниками скольжения.

Компактность и небольшой по сравнению с аналогами вес.

Облегченное обслуживание и ремонт насоса за счет соединения гидроблока шпильками с корпусом.

Возможность перекачивать различные жидкости за счет применения плунжеров с химически и эрозионно-стойкими покрытиями и уплотнений стойких к агрессивным средам.

Технические характеристики

Полезная гидравлическая мощность (не менее), кВт	65	65
Диаметр плунжеров, мм	45	55
Давление максимальное *, МПа	25	18
Наибольшая идеальная подача* (при частоте вращения вала насоса 220 об/мин), л/с	2,3	3,4
Габариты насоса, мм	1300x886x730	
Масса насоса, кг	1 000	

* значения параметров зависят от мощности привода и частоты вращения вала насоса.

Примечание: по желанию заказчика насос переоборудуется под конкретные условия эксплуатации.

Рис.1 Насос трехплунжерный СИН46.02.100.000 ГОСТ 12052-90

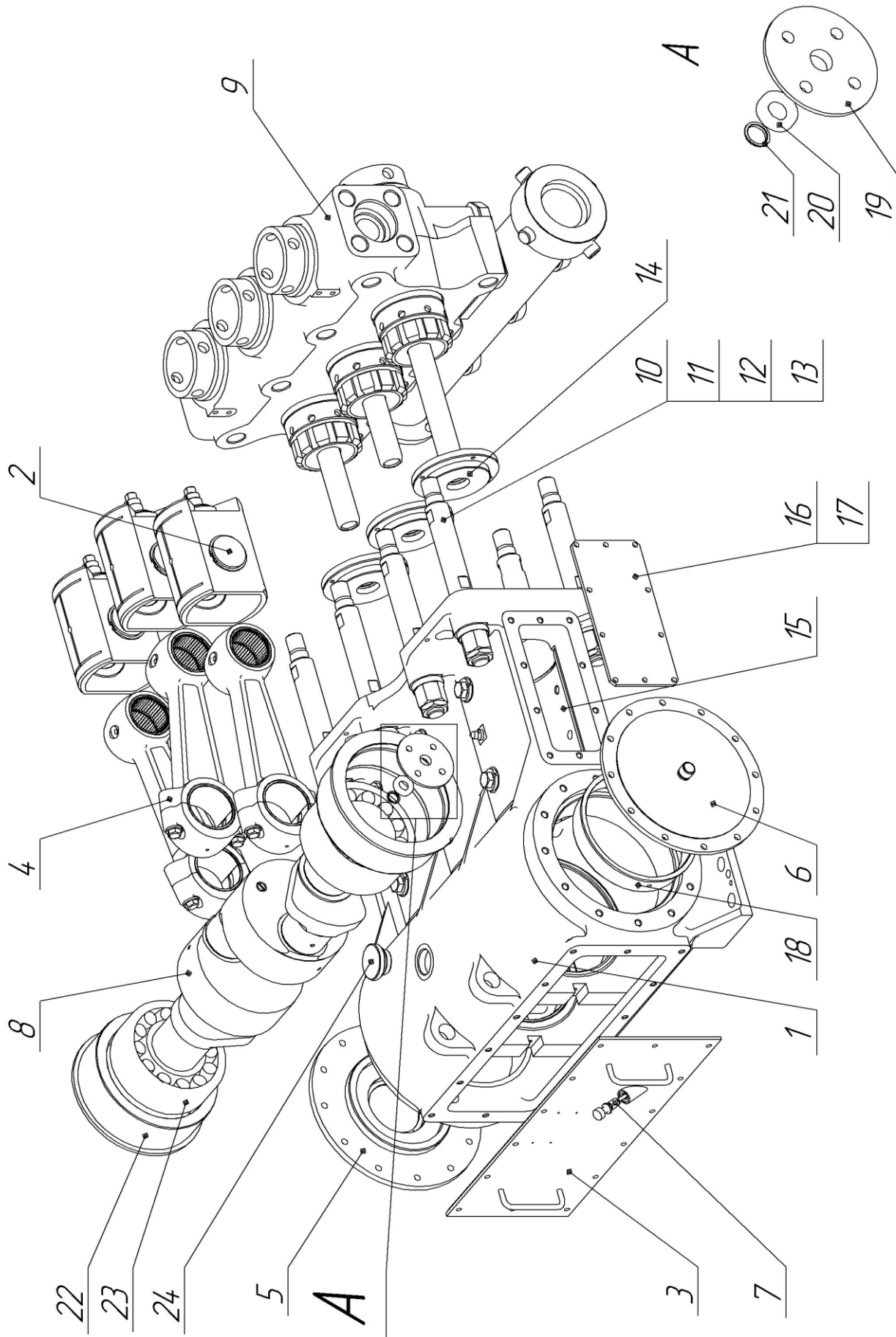
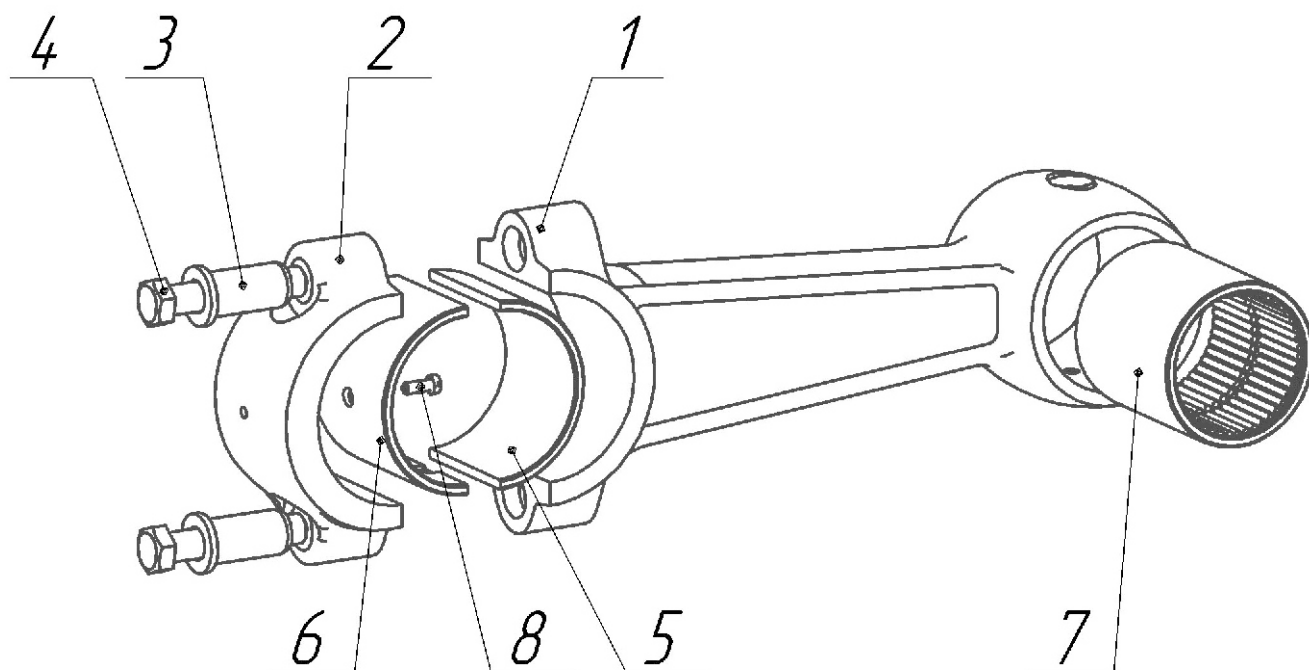


Рис.1 Насос трехплунжерный СИН46.02.100.000 ГОСТ 12052-90

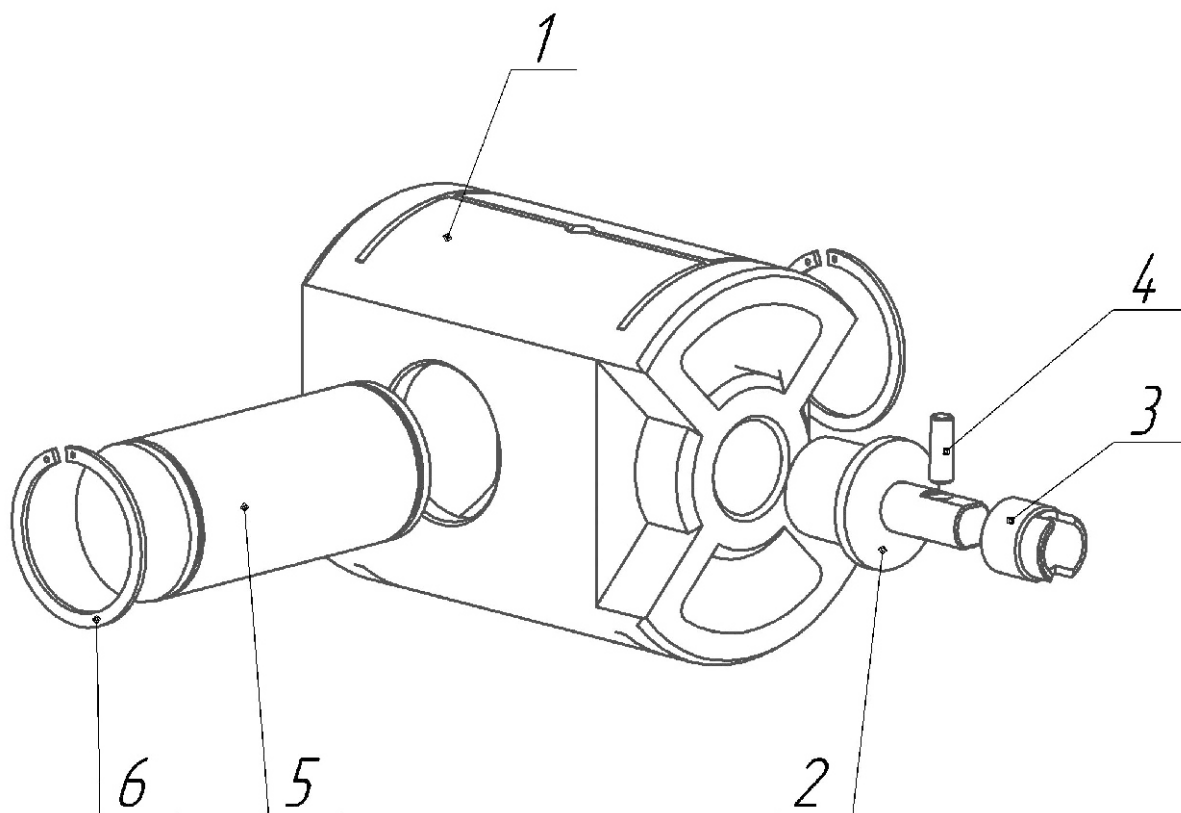
Исполнение	№ поз. на рис.	Наименование	Обозначение	Кол-во	Рис.
	1	Корпус	СИН46.02.110.000	1	
	2	Узел крейцкопфа	СИН46.02.120.000	3	3
	3	Крышка	СИН46.02.210.000	1	
	4	Шатун	СИН46.00.170.000	3	2
	5	Крышка	СИН46.00.190.000	1	
	6	Крышка	СИН46.00.200.000	1	
	7	Маслоуказатель	СИН.62.01.102.000-01	1	
	8	Вал коленчатый	СИН46.02.140.000	1	
	9	Шпилька	СИН46.02.100.025	8	
	10	Гайка	СИН46.00.100.004	8	
	11	Гайка	СИН46.00.100.005	8	
	12	Шайба	СИН46.00.100.006	8	
	13	Накладка	СИН46.00.100.009	6	
	14	Крышка	СИН46.02.100.026	2	
	15	Прокладка	СИН46.02.100.027	2	
	16	Втулка	СИН46.02.110.001	2	
	17	Шайба	СИН46.00.100.012	1	
	18	Кольцо опорное	СИН46.00.100.016	1	
	19	Манжета 1,1-20х40-3	ГОСТ 8752-79	1	
	20	Стакан	СИН46.00.100.017	2	
	21	Подшипник 53620Н	ГОСТ 5721-75	2	
	22	Крышка	СИН62.01.100.017	1	
СИН46.02.100.000	9	Гидроузел	СИН46.02.130.000	1	5
	14	Уплотнение корпуса	СИН46.02.220.000	3	4
СИН46.02.100.000-01	9	Гидроузел	СИН46.02.130.000-01	1	5
	14	Уплотнение корпуса	СИН46.02.220.000-01	3	4

Рис.2 Шатун СИН46.00.170.000



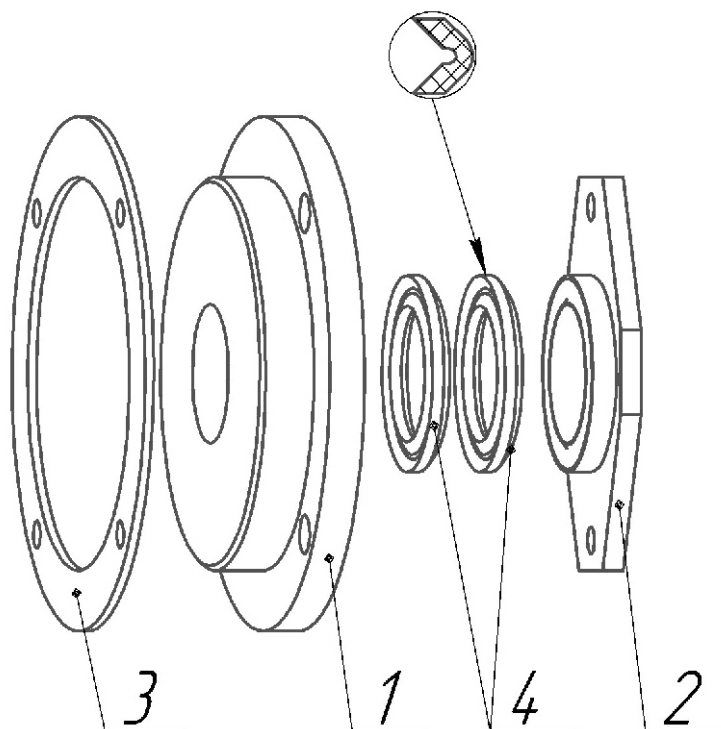
№ поз. на рис.	Наименование	Обозначение	Количество
1	Шатун	СИН46.00.170.001	1
2	Крышка шатуна	СИН46.00.170.002	1
3	Втулка	СИН46.00.170.003	2
4	Болт	СИН46.00.170.004	2
5	Вкладыш	A23.01-103.057	1
6	Вкладыш	A23.01-103.058	1
7	Втулка	СИН32.04.100.01.03.001	1
8	Винт В.М6-8gx16.58.019 ГОСТ 1491-80		1

Рис.3 Узел крейцкопфа СИН46.02.120.000



№ поз. на рис.	Наименование	Обозначение	Количество
1	Крейцкопф	СИН46.00.120.001	1
2	Тяга	СИН46.00.120.002	1
3	Футорка	СИН46.00.120.003	1
4	Штифт	СИН46.00.120.004	1
5	Ось	СИН46.00.100.007	1
6	Кольцо 1Б70 ГОСТ 13940-86		2

Рис.4 Уплотнение корпуса СИН46.02.220.000



№ поз. на рис.	Наименование	Обозначение	Количество
-------------------	--------------	-------------	------------

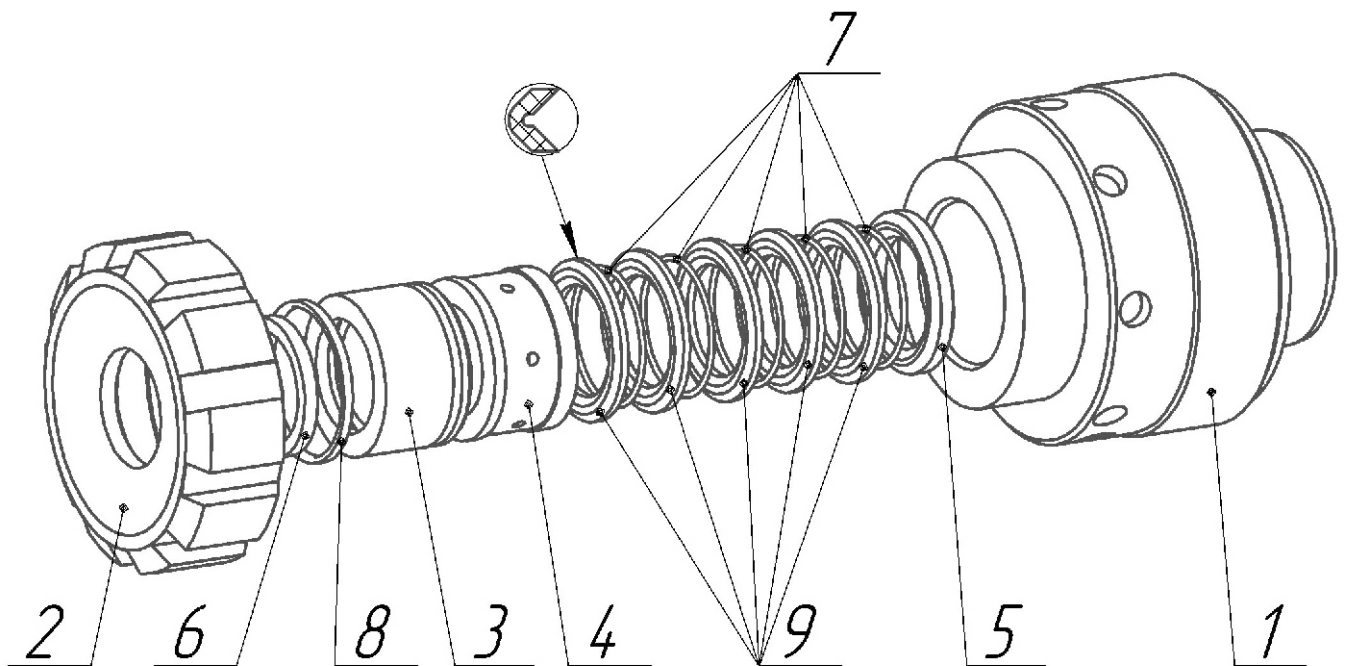
СИН46.02.220.000 (Дпл. 55мм)

1	Корпус уплотнения	СИН46.02.220.004	1
2	Втулка нажимная	СИН46.02.220.006	1
3	Прокладка	СИН46.00.220.001	1
4	Манжета М55х75 ГОСТ 22704-77		2

СИН46.02.220.000-01 (Дпл. 45мм)

1	Корпус уплотнения	СИН46.02.220.004-01	1
2	Втулка нажимная	СИН46.02.220006-01	1
3	Прокладка	СИН46.00.220.001	1
4	Манжета М45х65 ГОСТ 22704-77		2

Рис.5 Уплотнение плунжера СИН46.02.134.000



№ поз. на рис.	Наименование	Обозначение	Количество
-------------------	--------------	-------------	------------

СИН46.02.100.000 (Дпл. 55мм)

1	Стакан	СИН46.02.134.001	1
2	Гайка	СИН46.02.134.002	1
3	Кольцо	СИН46.02.134.012	1
4	Грундбукса	СИН46.02.134.009	1
5	Кольцо опорное	СИН46.02.134.008	1
6	Сальник	СИН46.02.134.013	1
7	Кольцо	СИН46.02.134.011	5
8	Кольцо 070-075-30-2-4 ГОСТ 18829-73/ГОСТ 9833-73		1
9	Манжета М55х75 ГОСТ 22704-77		5

СИН46.02.100.000-01 (Дпл. 45 мм)

1	Стакан	СИН46.02.134.001-01	1
2	Гайка	СИН46.02.134.002-01	1
3	Кольцо	СИН46.02.134.012-01	1
4	Грундбукса	СИН46.02.134.009-01	1
5	Кольцо опорное	СИН46.02.134.008-01	1
6	Сальник	СИН46.02.134.013-01	1
7	Кольцо	СИН46.02.134.011-01	5
8	Кольцо 060-065-30-2-4 ГОСТ 18829-73/ГОСТ 9833-73		1
9	Манжета М45х65 ГОСТ 22704-77		5

Рис.6 Гидроузел СИН46.02.130.000

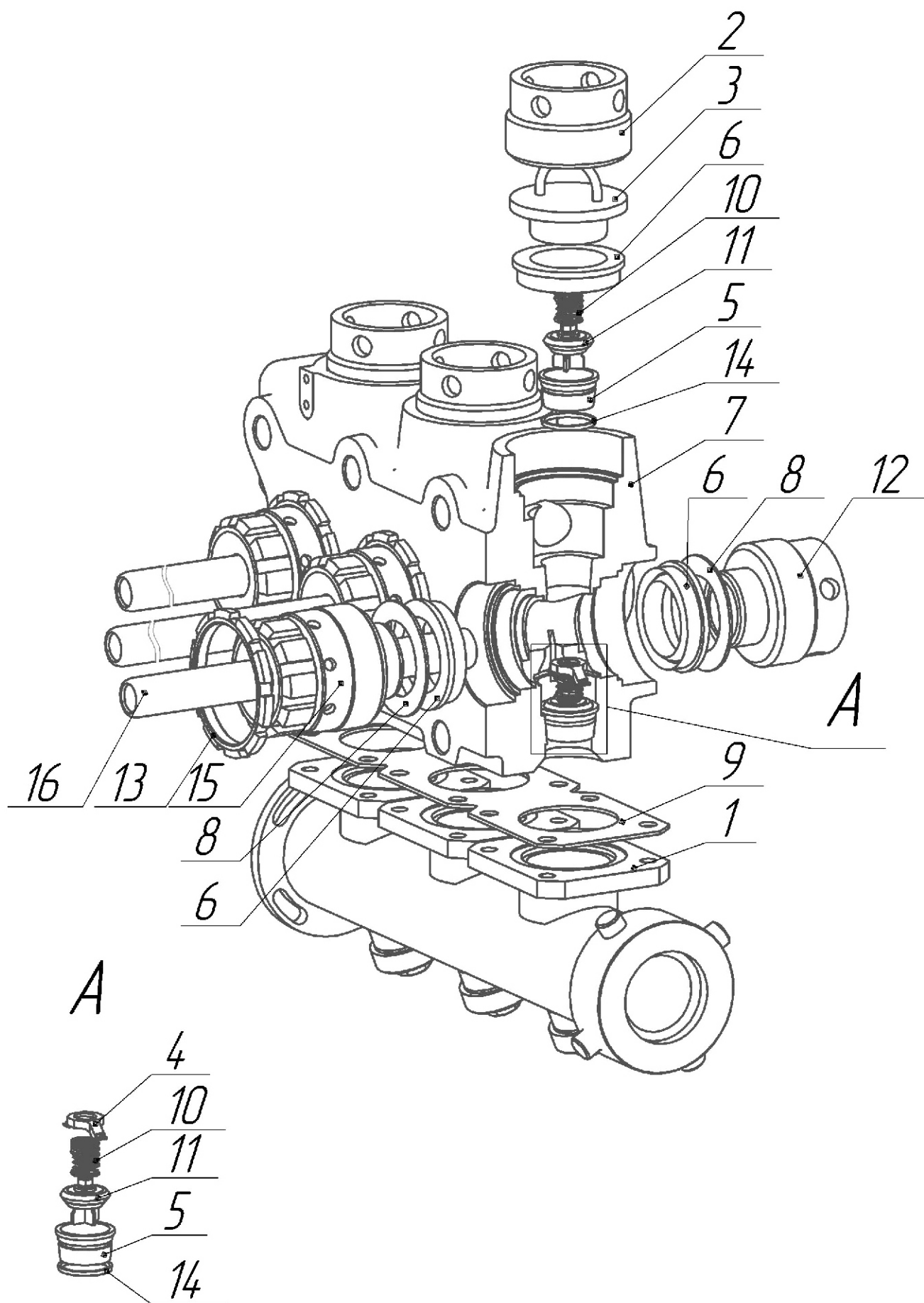
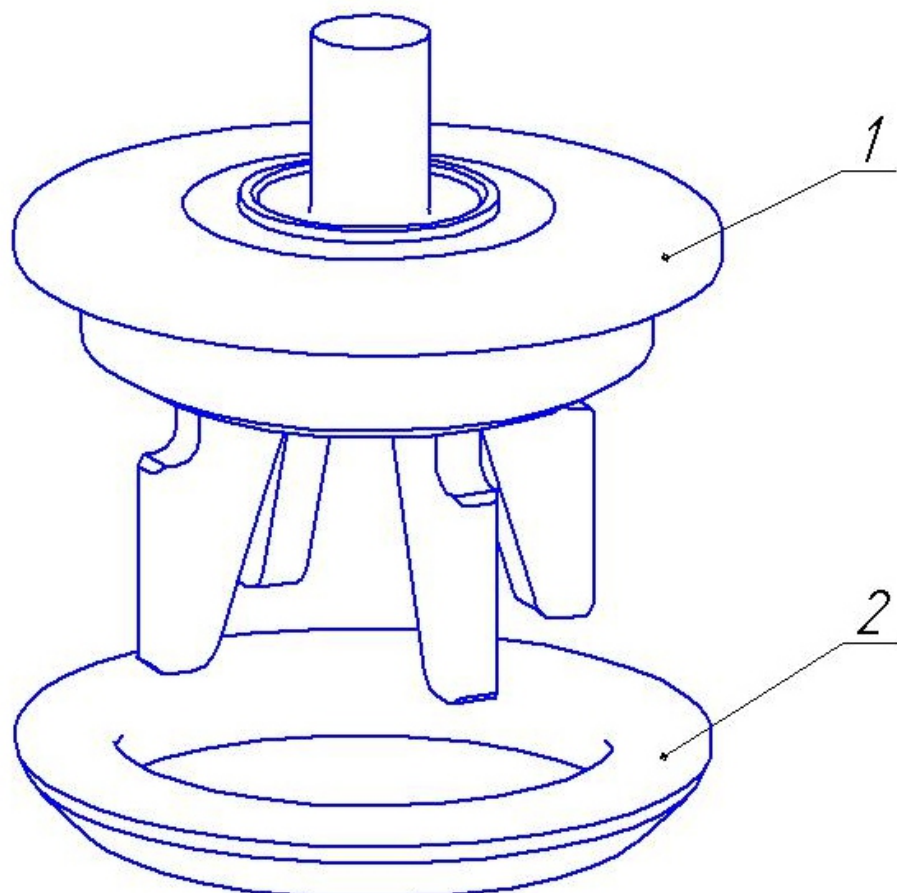


Рис.6 Гидроузел СИН46.02.130.000

№ поз. на рис.	Наименование	Обозначение	Кол-во
1	Коллектор	СИН46.02.131.000	1
2	Гайка	СИН46.00.130.002	3
3	Крышка	СИН46.00.132.000	3
4	Опора	СИН46.02.130.014	3
5	Седло	СИН46.02.130.008	6
6	Манжета	СИН35.100.01.004	9
7	Коробка клапанная	СИН46.02.136.000	1
8	Кольцо	СИН46.00.130.005	6
9	Прокладка	СИН46.00.130.004	1
10	Пружина	СИН46.02.130.017	6
11	Клапан	СИН46.02.133.000	6
12	Гайка	СИН46.02.130.012	3
13	Контргайка	СИН46.00.130.003	3
14	Кольцо 054-060-36-2-4 ГОСТ 18829-73/ГОСТ 9833-73		6
<i>Переменные данные</i>			
<i>СИН46.02.130.000 (Дпл. 55мм)</i>			
15		СИН46.02.134.000	3
16	Уплотнение плунжера	СИН46.02.100.011	3
	Плунжер		
<i>Переменные данные</i>			
<i>СИН46.02.100.000-01 (Дпл. 45мм)</i>			
15		СИН46.02.134.000-01	3
16	Уплотнение плунжера	СИН46.02.100.011-01	3

Рис.7 Клапан СИН46.02.133.000



№ поз. на рис.	Наименование	Обозначение детали или узла	Кол-во
1	Клапан	СИН46.02.133.001	1
2	Уплотнение	СИН46.02.133.002	1

проектирование и изготовление
нефтегазопромыслового оборудования



E-mail: 159spt@gmail.com 159spt.ru